

AF-TA Sky design - Gewinner red*dot* design award: Produkt Design „best of the best 2011“

Die Designausführung des Skytowers, der „**Sky design**“ hat beim red dot design award, einem der renommiertesten internationalen Produktwettbewerbe, die Jury 2011 vollends überzeugt.

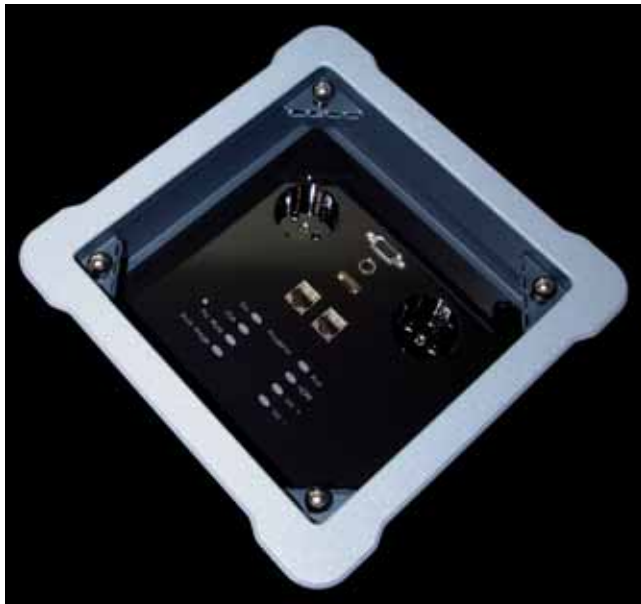
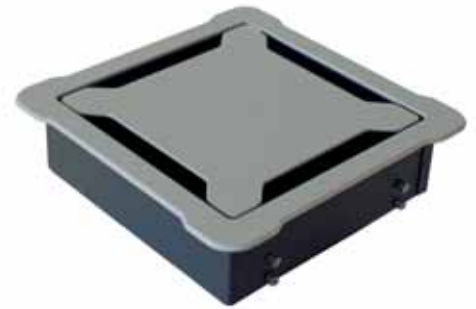
Das Tischanschlußfeld von der hochkarätig besetzten Jury mit der seltenen Auszeichnung „red dot: best of the best“ für höchste Designqualität prämiert.

Im Rahmen des red dot award: product design 2011 vergab die hochkarätig besetzte Jury unter 4.433 eingereichten Produkten diese besondere Ehrung:

„Das KOMTECH Tischanschlußfeld „**Sky design**“ ist die perfekte Kombination von anspruchsvollem Design und excellenter Verarbeitungsqualität.

Eine gepulverte, silberne Oberfläche zaubert ein modernes Highlight in einen Konferenzraum. Das Innenleben, edel abgerundet mit einer schwarzen Plexiglasscheibe ist individuell gestaltbar. Gefaste Ränder und das ungewöhnliche Design des Deckels sorgen für einen speziellen, charismatischen Touch.

Der ausgeklügelte Magnetverschluss ermöglicht den 4-seitigen Zugang zu Strom- und Datenanschlüssen. Ausgestattet mit einer Mediensteuerung, die vielfältige Funktionen hat, kann der „Sky design“ individuell auf Kundenwünsche angepasst werden. Blau beleuchtete Tasten sind platz sparend eingebaut. Das ermöglicht auch in abgedunkelten Räumen einen schnellen Zugriff auf die Funktionen.“



reddot design award
best of the best 2011

Typ	Art.-Nr.
AF-TA Sky design	auf Anfrage